

# El litoral de La Janda es más que sol y playa



Archibebe común (*Tringa totanus*)

A diferencia de otras franjas costeras mucho mayores, el litoral de La Janda concentra en apenas unos 45 kilómetros de costa una reseñable variedad de paisajes en la que se distinguen playas, acantilados, pinares, marismas, dunas o campiña.



Prado de Castilnovo

Si a esta riqueza paisajística se le suma una localización privilegiada (encrucijada entre Europa y África y determinada por la influencia natural de dos mares), tenemos unas condiciones idóneas para el desarrollo de una gran variedad de plantas y animales.



Playa de El Palmar

Entre todos los seres vivos destacan las aves, que toman a estas tierras por punto de avituallamiento en sus migraciones. Sobresalen asimismo por su rareza o delicado estado de conservación algunas especies; es el caso de una margarita que sólo existe en el litoral gaditano llamada *Hypochoeris salzmänniana*, un pequeño sapo protegido (sapillo moteado ibérico) y una mantis cuya escasez la convierte en la única protegida de Europa.

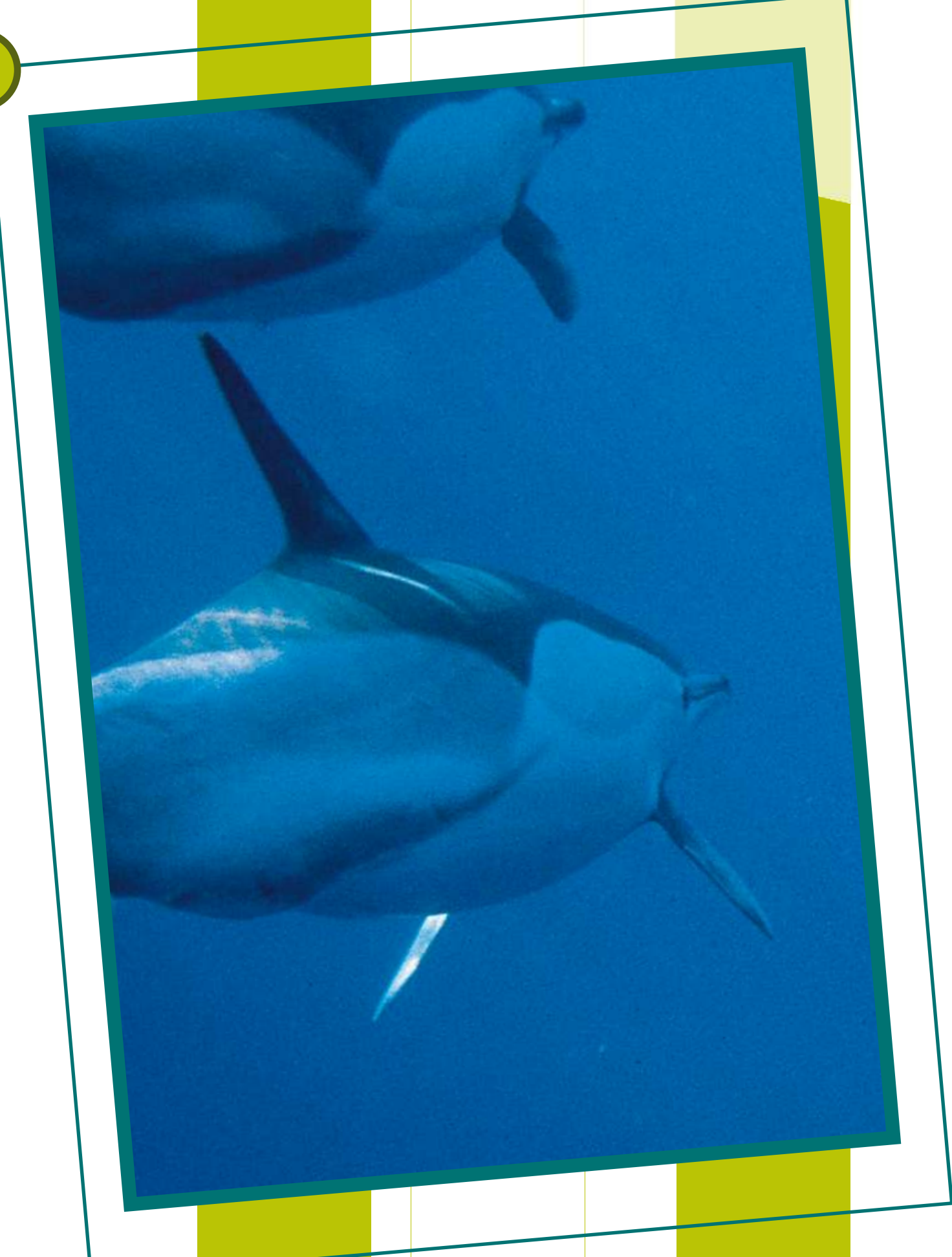


Calas de Roche

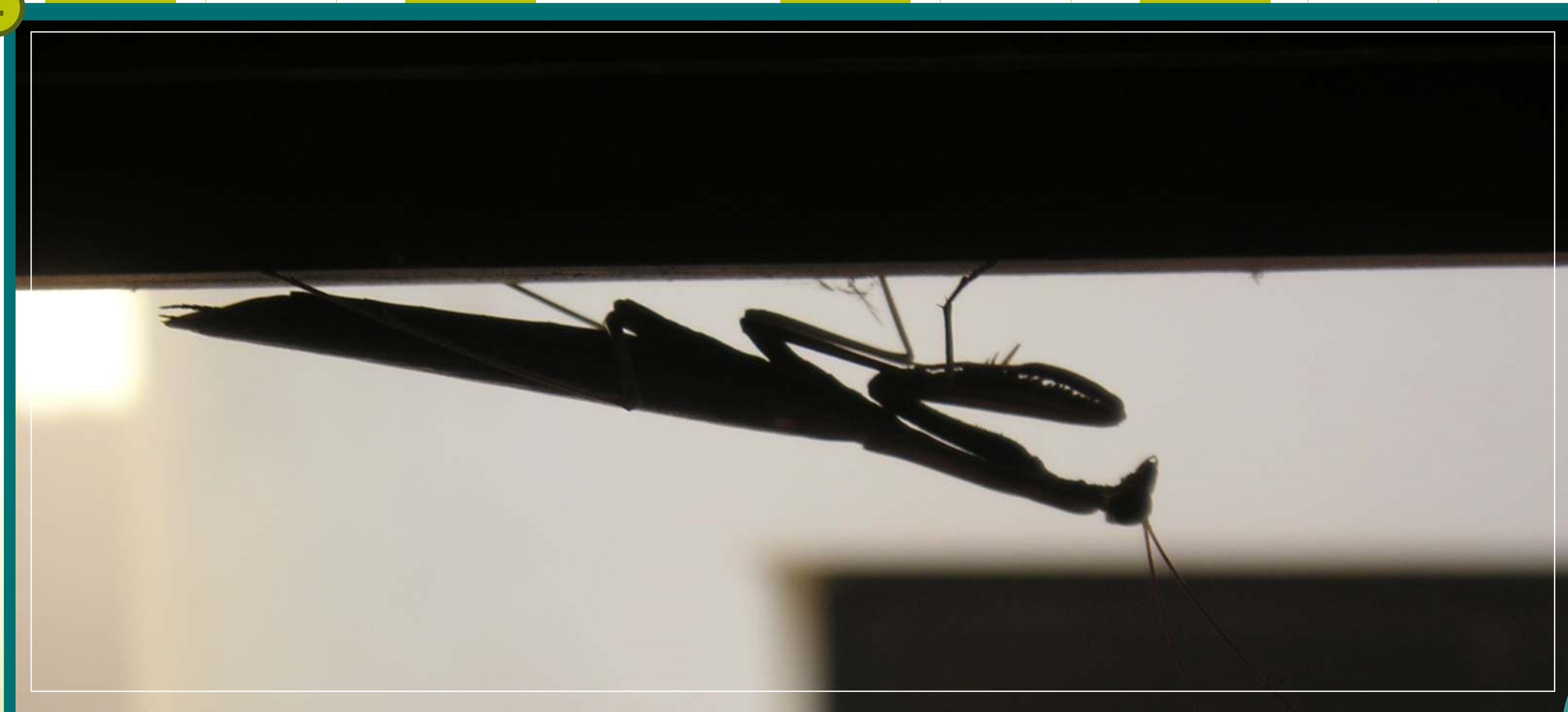
Finalmente, no podemos olvidarnos de los seres vivos que habitan el mar. En esta ocasión la pluralidad vuelve a sorprendernos: algas, plantas, crustáceos y variedad de peces pueblan unas aguas en la que encontramos animales tan llamativos como las tortugas marinas, los atunes, delfines y algunas ballenas.



*Hypochoeris salzmänniana*, margarita endémica de La Janda; incluida en la Lista Roja de Especies Amenazadas



1. Pareja de delfines comunes (*Delphinus delphis*).
2. Carza Real (*Ardea cinerea*).
3. Langosta común.
4. Mantis religiosa (*Apteromantis aptera*); endémica de la península ibérica (incluida en el Convenio de Berna y la Directiva Hábitat).



Organiza:



Financian:



Promueven:

