

La Mar si empre ha marcado la vida de La Janda

1. La Chanca de Barbate.
2, 3 y 4. Vistas de la flota pesquera de Barbate y sus artes de trabajo.



Tantos años dedicados a la mar, han hecho que convivan diferentes tipos de embarcaciones y artes de pesca en la costa de La Janda.



Vista desde el espigón de Barbate

Los cazonales, que pescan cazón, mero o corvina, están documentados en Conil, al menos, desde el siglo XVIII; el trasmallo, en Barbate y Conil desde el siglo XIX, es una de las artes de pesca más extendidas del litoral gaditano. Otros, como la jábega, de la que se tiene constancia desde 1688, el arte de pesca de mayor peso económico e importancia social en Conil, entró en decadencia en el siglo XX, siendo ésta irreversible con su prohibición en 1982.



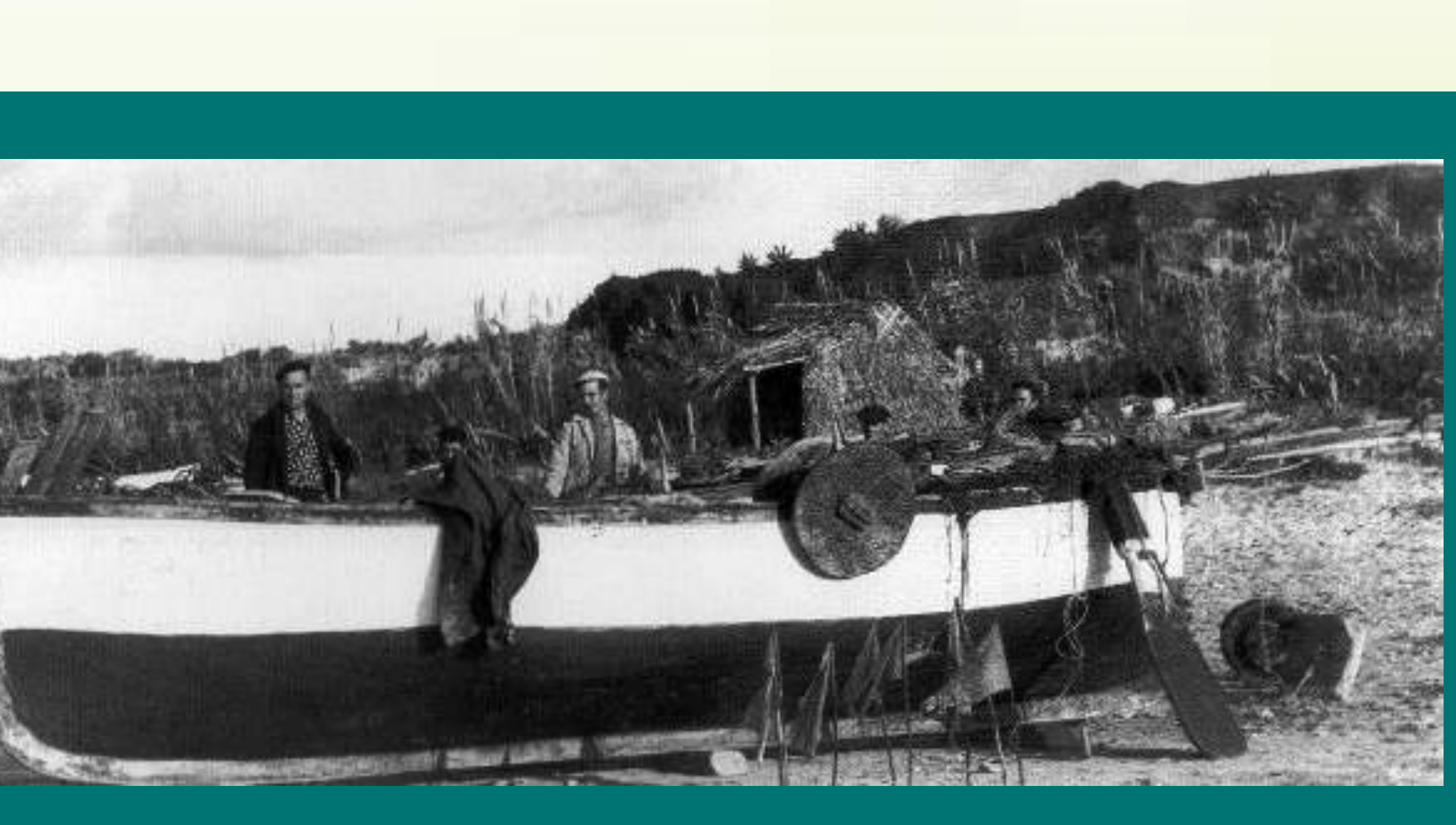
Pescadores en El Palmar

La almadraba se remonta a tiempos romanos, y posiblemente a etapas anteriores, con épocas de mayor o menor importancia económica. De los más de 120.000 atunes anuales entre Conil y Zahara en el siglo XVI, o de la más reciente etapa del Consorcio en Barbate, se ha pasado a la época actual, en que las capturas han disminuido hasta el extremo de poner en peligro la tradición. El pescado se trabajaba en las chancas, lugar donde se salaban las piezas, se escabechaban y se preparaban las conservas. El real de las almadrabas y sus fábricas bullían cada año de actividad durante la temporada del atún.



Traíñas en el río Barbate

Al capturar atunes y otros pescados de forma excesiva hemos sido en parte responsables de la crisis de las almadrabas y del sector pesquero en general, pero en nuestra mano está hacer que estas tradiciones y modos de vida no desaparezcan.



7

5. La pesca tradicional del atún en almadraba data de tiempos romanos. En la fotografía, momento del pesado de la pieza.
6. Arte de enmalle en el puerto de Barbate.
7. La Jábega.



Organiza:



Financian:



Promueven:

